

TWO FACES

FICHE TECHNIQUE Janvier 2020

1/4

SON

SYSTÈME SON:

La diffusion sera équipée d'un système son complet et calibré de marque L-Acoustic, D&B, MeyerSound, Nexo, Adamson, etc.....

Il devra impérativement comporter des subs et devra être capable de délivrer une pression acoustique suffisante et homogène en tout point de la salle.

CONSOLE & DRIVER FACE:

Nous demandons une console de mixage Yamaha QL5 ou CL5.

Elle devra être placée dans l'axe central de la scène, à égale distance des enceintes gauche et droite.

Si cela s'avère impossible pour des raisons techniques, merci de prévoir des moniteurs de contrôle en fonction des besoins. Merci dans ce cas de contacter le régisseur son.

En régie, nous avons besoin de:

- 6 lignes de compression type Bss, Drawner
- 5 lignes de gate/expander Drawner
- 1 PCM 90
- 2 lignes d'EQ graphique pour le système face
- 1 micro B58 pour le talkback
- 4 sorties d'auxiliaires disponibles pour Laptop FX.

MONITORING:

Nous avons besoin de:

- 4 circuits de retour sur 5 wedges
- 4 lignes d'EQ graphique pour les circuits retours

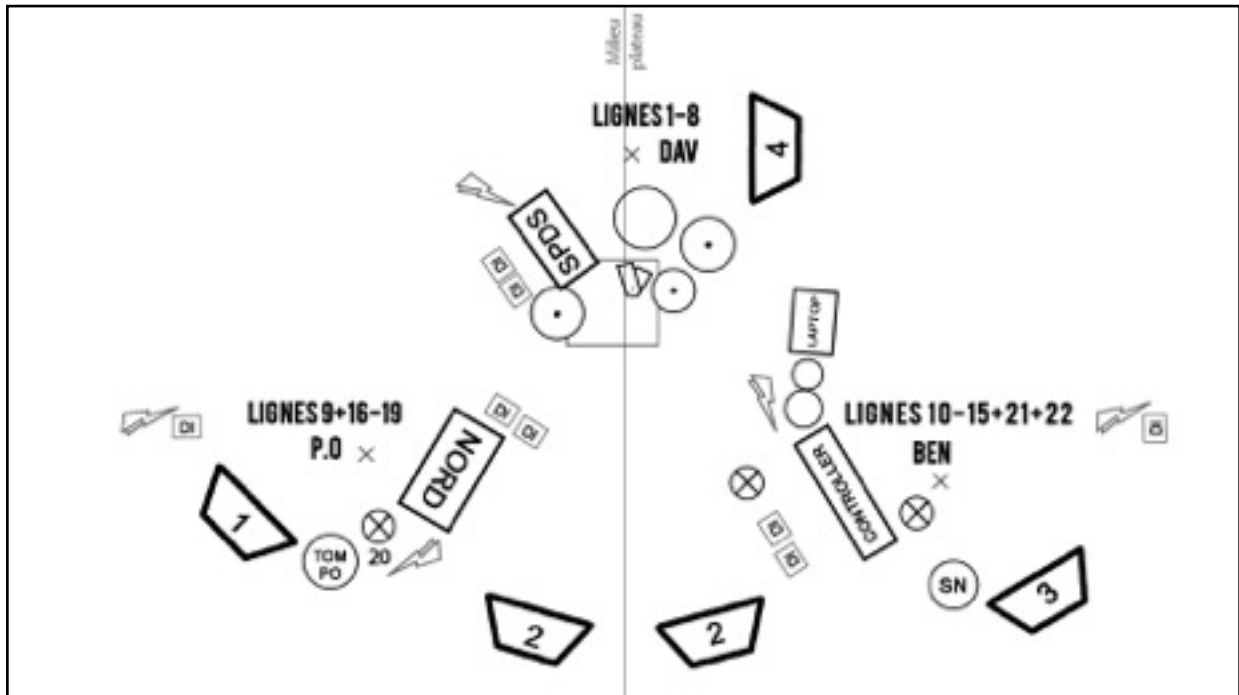
Les wedges devront être identiques. Dans le cas où il y aurait une régie retour, nous avons également besoin d'une personne qualifiée pendant toute la durée des balances et toute la durée du concert.

BACKLINE:

Nous venons avec nos instruments. Merci de prévoir:

- 2 praticables à 40cm soit 2mx2m pour la batterie
- 4 points d'alimentation électrique 220v
- 1 cube de hauteur 40-60cm pour le wedge 4

PLAN DE SCENE:



PATCH:

1	KICK out	B52	ESP/GATE	Petit pied
2	KICK in	B91	ESP/GATE	
3	SNARE TOP	SM57	ESP/GATE	Petit pied
4	SNARE BOTTOM	SM57	ESP/GATE	Petit pied
5	OH L	KM184		Grand pied
6	OH R	KM184		Grand pied
7	SPDS LEFT	DI		
8	SPDS RIGHT	DI		
9	BASSE DI JARDIN	XLR	COMP	
10	BASSE DI COUR	XLR	COMP	
11	LAPTOP LEFT	XLR		
12	LAPTOP RIGHT	XLR		
13	LAPTOP LOW	XLR		
14	LAPTOP KEYS	XLR		
15	BONGOS	SM57	COMP	Grand pied
16	NORD ELECTRO LEFT	DI		
17	NORD ELECTRO RIGHT	DI		

	18	TOM P.O.	e604	ESP/GATE	
	19	VOIX P.O.	B58	COMP	Grand pied
	20	VOIX CENTRE	B58	COMP	Grand pied sans perchette
	21	VOIX BEN	B58	COMP	Grand pied
	22	SNARE BEN	e604	COMP	
	23	TALKBACK sur une tranche	B58		REGIE
	24	Mini Jack			
	25	Mini Jack			

Pour toutes adaptations techniques ou questions, merci de contacter:
Nicolas Roulet, régisseur son façade, tel : 06-22-75-62-41, mail : contactnicolasroulet@gmail.com

LUMIÈRE

Sauf information contraire, nous utiliserons le matériel disponible sur place et ne fournissons ni console ni projecteur.

Pour toute demande ou remarque technique, merci de contacter le technicien lumière du groupe (note en bas de page).

CONSOLE

La salle devra être équipée d'un pupitre adapté aux projecteurs avec module asservi tel que les consoles MA Lighting, Chamsys, Avolite, etc...

Si un show d'accueil est programmé dans la console, nous nous réservons le droit de pouvoir le modifier à notre guise.

Un technicien qualifié de la salle sera présent pour l'accueil du début des balances à la fin du concert. Celui-ci connaîtra parfaitement la salle, la console ainsi que les projecteurs.

PROJECTEURS

Comme nous ne fournissons pas de console, nous laissons la liberté du patch lumière au technicien d'accueil, mais nous demandons à ce que chaque projecteur soit patché indépendamment. Dans le cas contraire, merci de contacter le technicien lumière du groupe (note en bas de page).

La totalité du plateau devra être éclairée avec des Pars à Leds (type FullKolor) et la totalité des projecteurs traditionnels ne seront pas équipés de gélatine (mise à part la face équipée d'un léger CTO type Lee 205 ou 206). Les 4 postes occupés par les musiciens devront être équipés d'un PC en douche, soit 3 postes en avant scène (jardin, mitard, cour) et le mitard lointain.

Des lyres asservies sont fortement appréciées pour la qualité du spectacle, que ce soit spot ou beam (type Martin Mac 250). Des barres Sunstrips (ou t10) au lointain ainsi que des barres de f1 (ou ACL) sont également appréciés. Des Pars latéraux et un stroboscope (type Atomic 1500) seraient un plus.

Au sol, nous avons besoin de 4 Pars sur platines alignés au lointain, ainsi que 2 PC en latéral à l'avant scène (si ce n'est pas possible, une face globale et homogène sur le grill sera demandée).

Des Pars à Leds ainsi que 2 lyres asservies au sol seraient un plus.

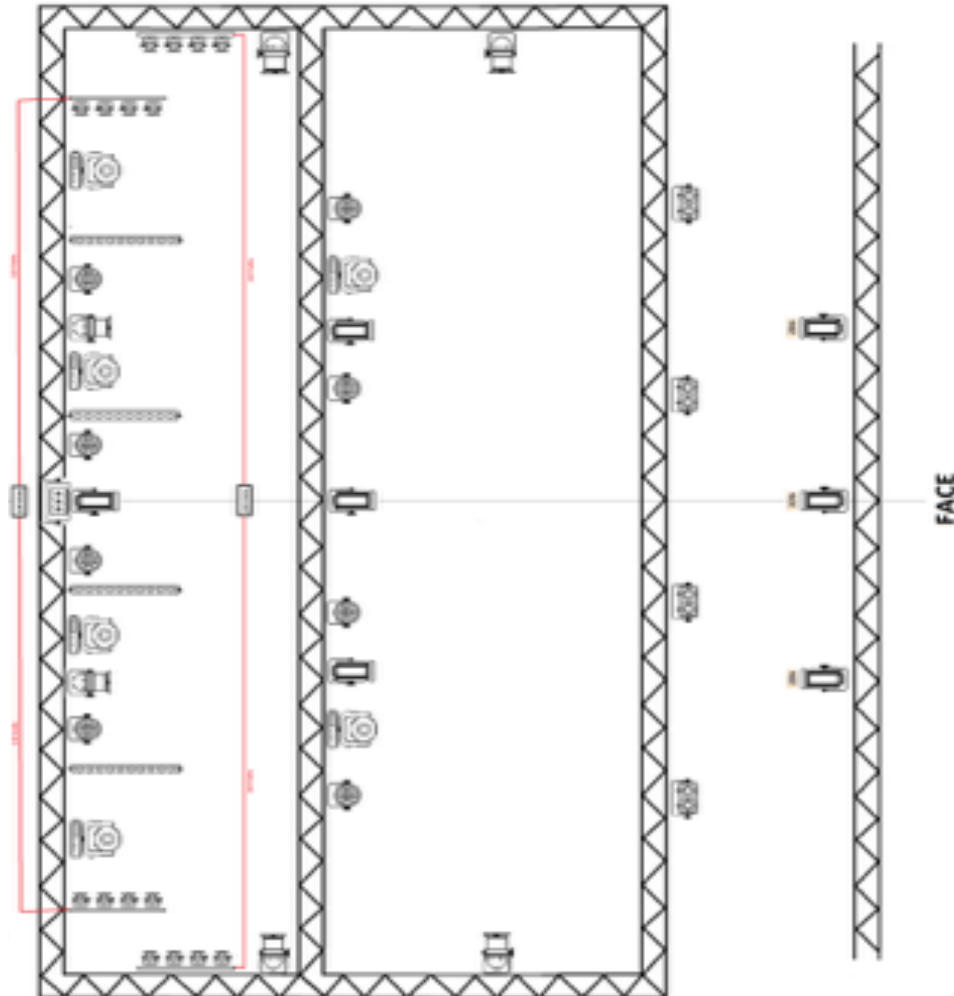
Il est impératif d'avoir une machine à brouillard, ou une machine à fumée (type LookSolution, MDG, etc...), contrôlable en régie afin d'avoir des faisceaux uniformes sur scène.

L'éclairage public sera sur un circuit gradué, accessible depuis la régie.

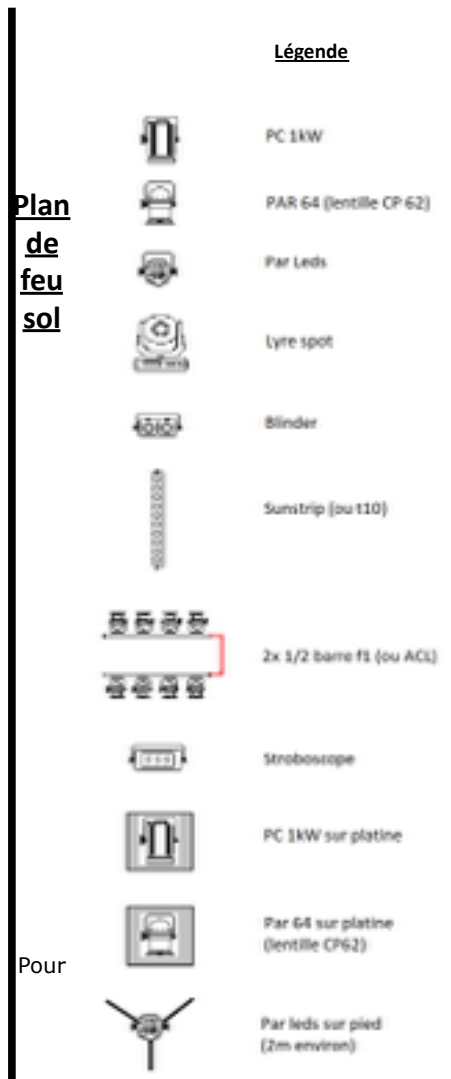
Vous trouverez un plan de feu type illustrant ces demandes.

PLAN DE FEU TYPE

Plan de feu grill



Plan de feu sol



Pour

toutes adaptations ou questions concernant la lumière, merci de

contacter:

Arthur Blondeau, technicien lumière, tel : 06-80-66-40-45, mail : arthur.blondeau@gmail.com

